

TPR(1、3、5)機械軸封維修

WT-S-HA00-B048C-1

1. 軸封組拆解

1



將泵浦置於工作台上

2



用螺絲起子卸下兩邊保護蓋

3



利用六角扳手取下聯軸器

4



利用開口扳手將四只馬達固定螺絲卸下

5



拆下馬達

6



利用 2.5 號六角扳手旋鬆止付螺絲
※放鬆至泵軸能鬆動即可



拆下泵頭上軸封組



利用 36 號套筒放鬆軸封組



取下軸封組



軸封組拆解完成

2. 軸封組安裝

1



取一新軸封組，並在牙口塗上凡士林

2



用手裝上新軸封組於泵頭上

3



用套筒旋緊軸封組

4



裝上馬達
※T 座位置應與未拆解前位置相同

5



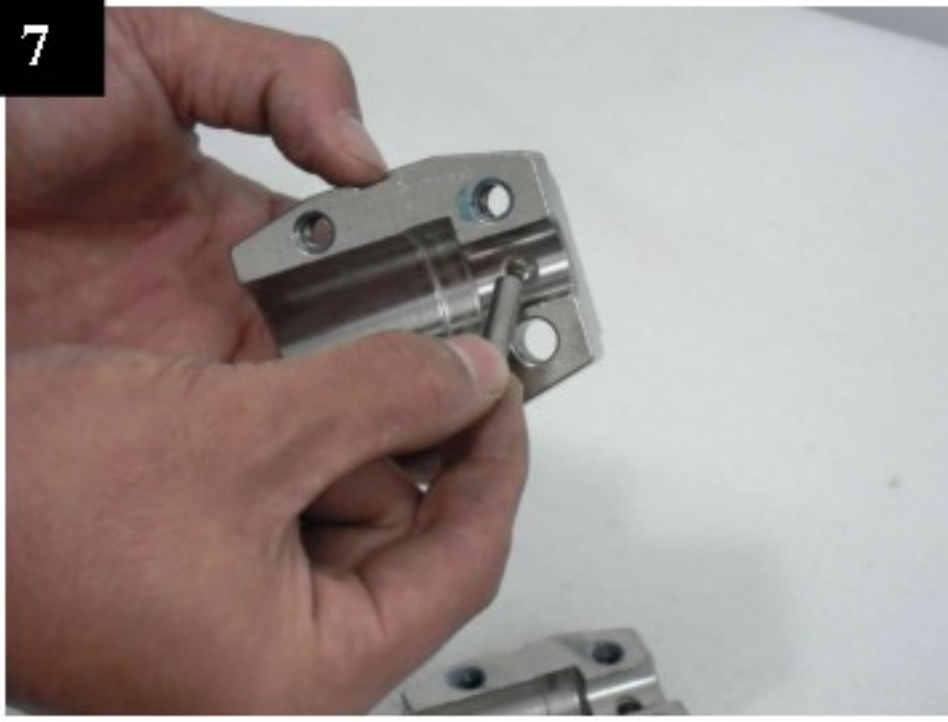
取四只馬達固定螺絲

6



利用開口板手將四只馬達固定螺絲鎖緊

7



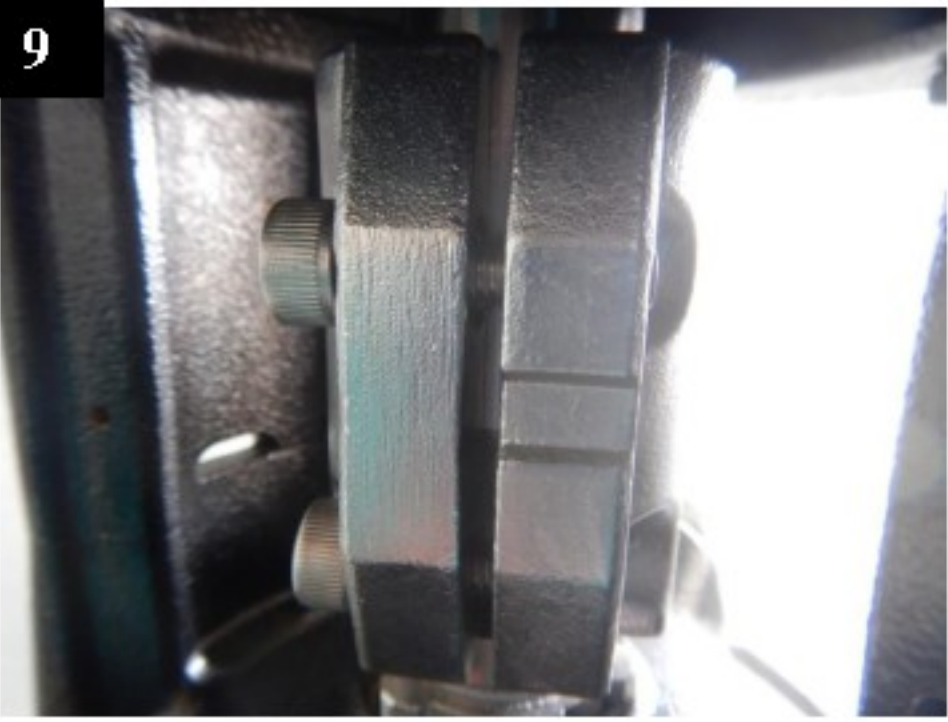
取一聯軸器並將銷放入

8



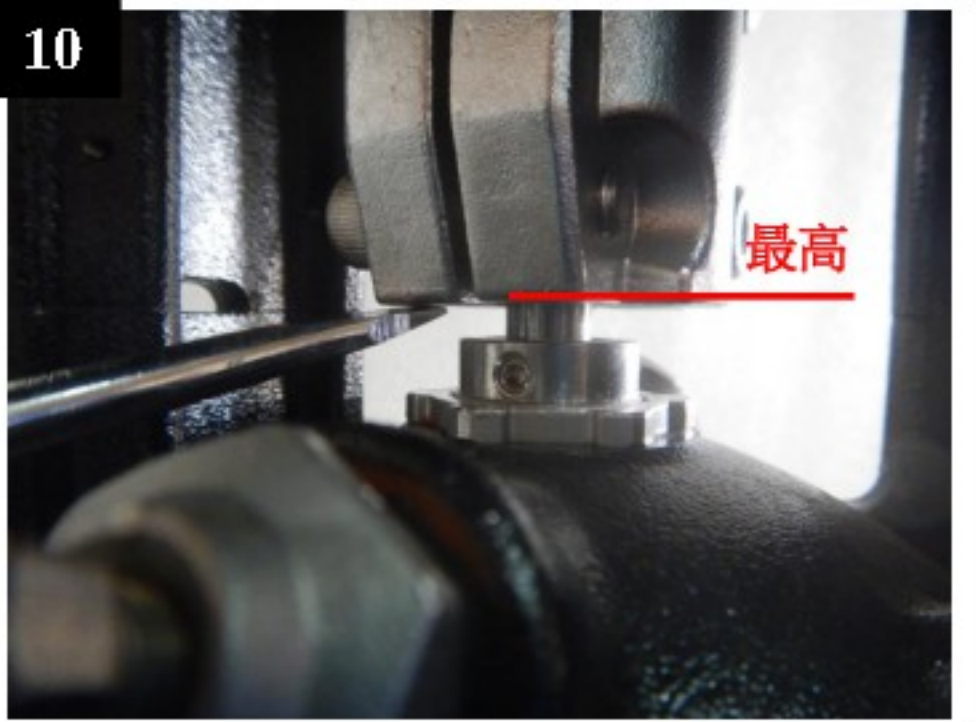
取四只六角頭螺絲

9



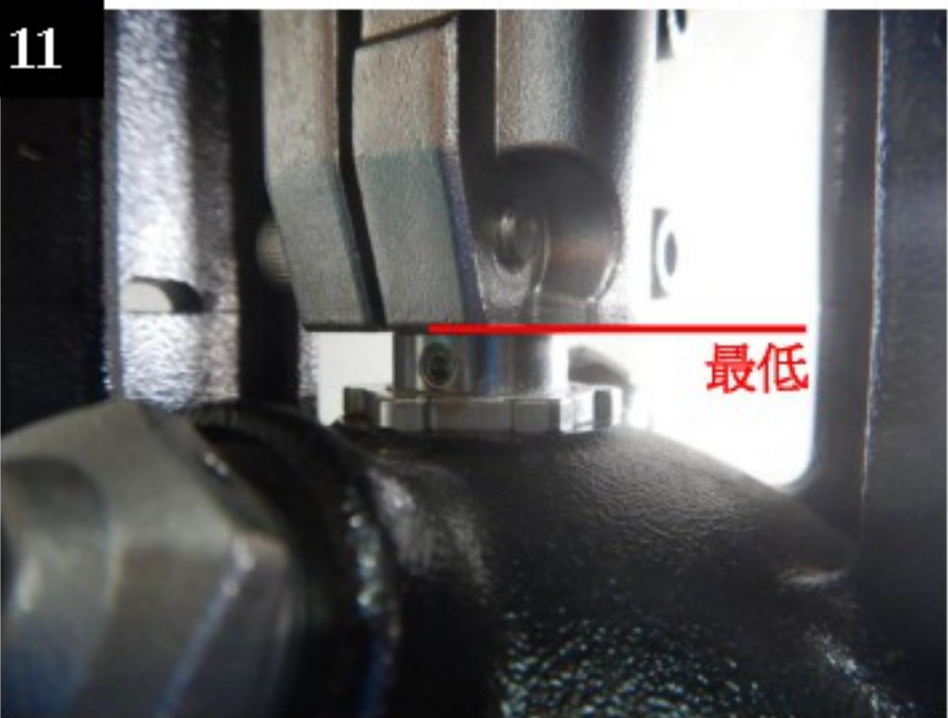
裝配聯軸器
※不需鎖緊六角頭螺絲(輕微鬆動即可)

10



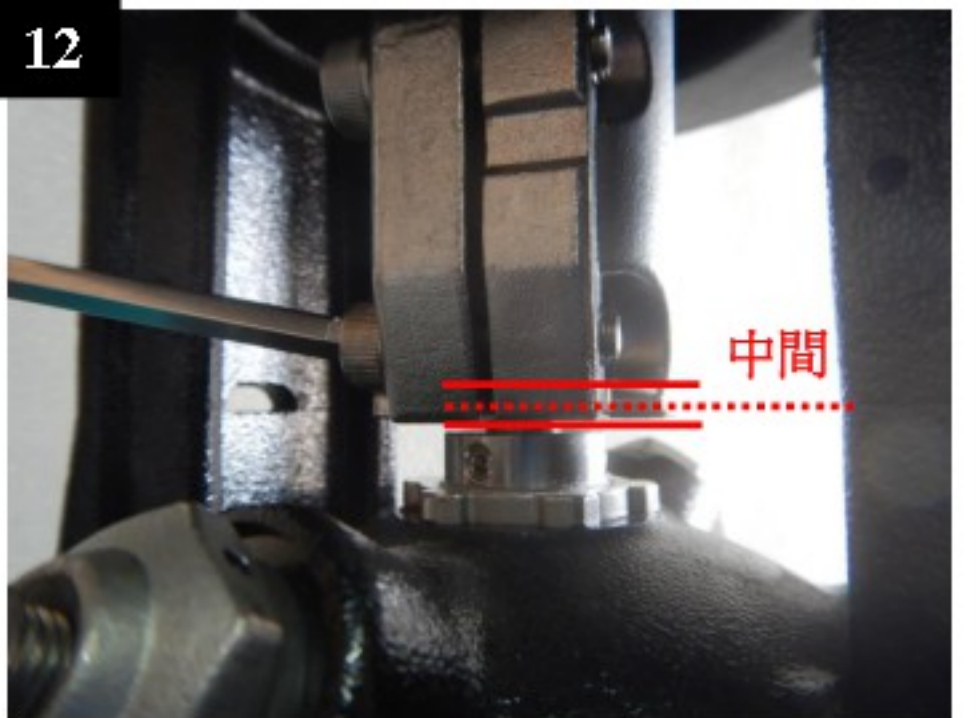
利用一字螺絲起子將聯軸器頂至最高點

11



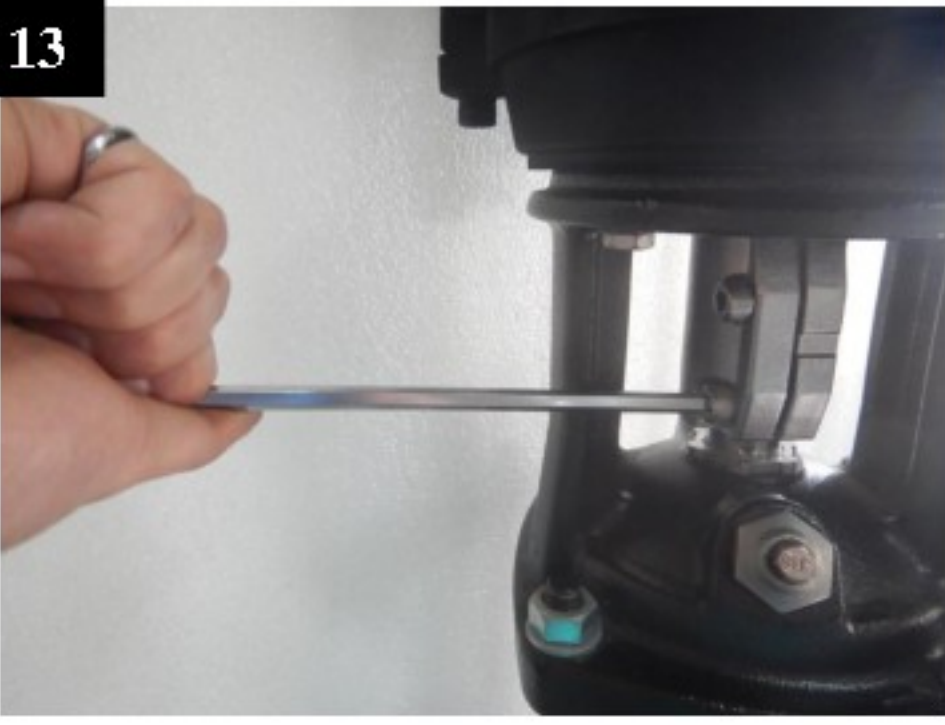
利用一字螺絲起子將聯軸器頂至最低點

12



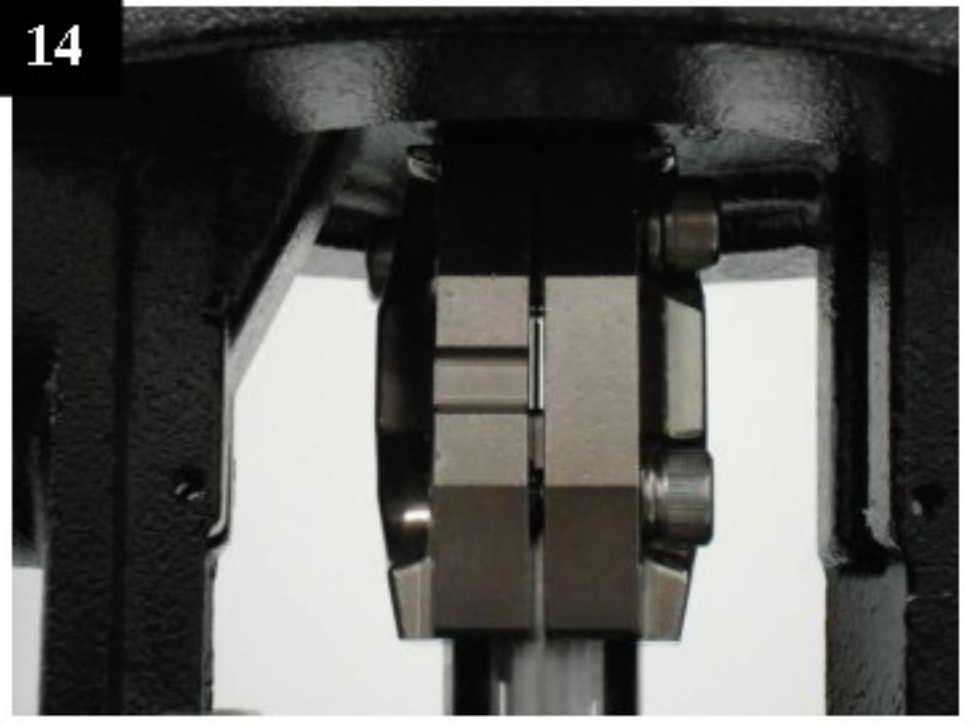
取最高點和最低點的中間值

13



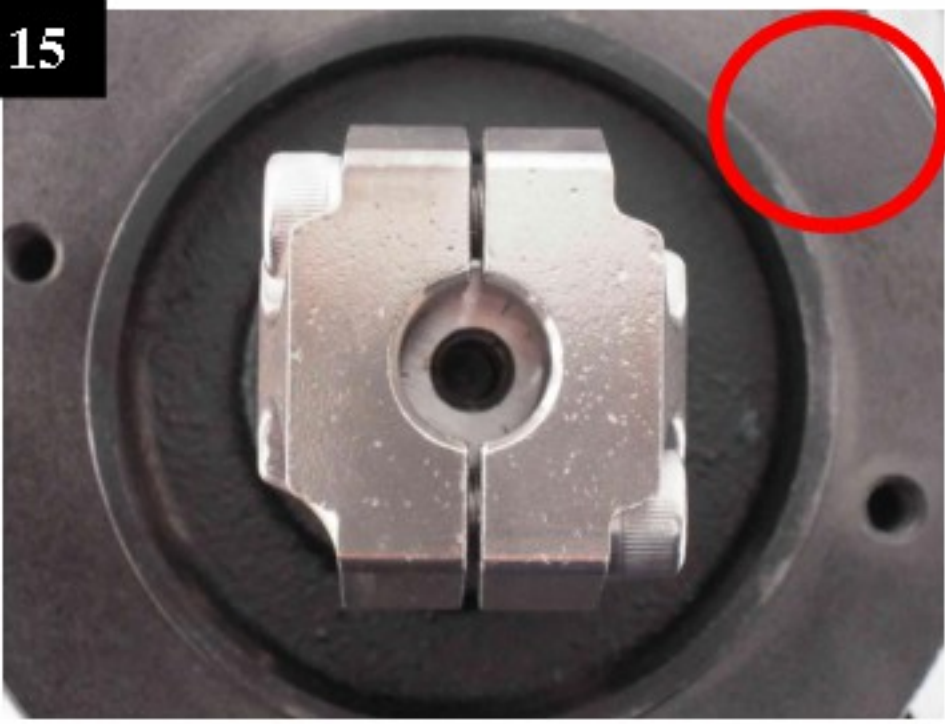
利用六角扳手鎖緊聯軸器

14



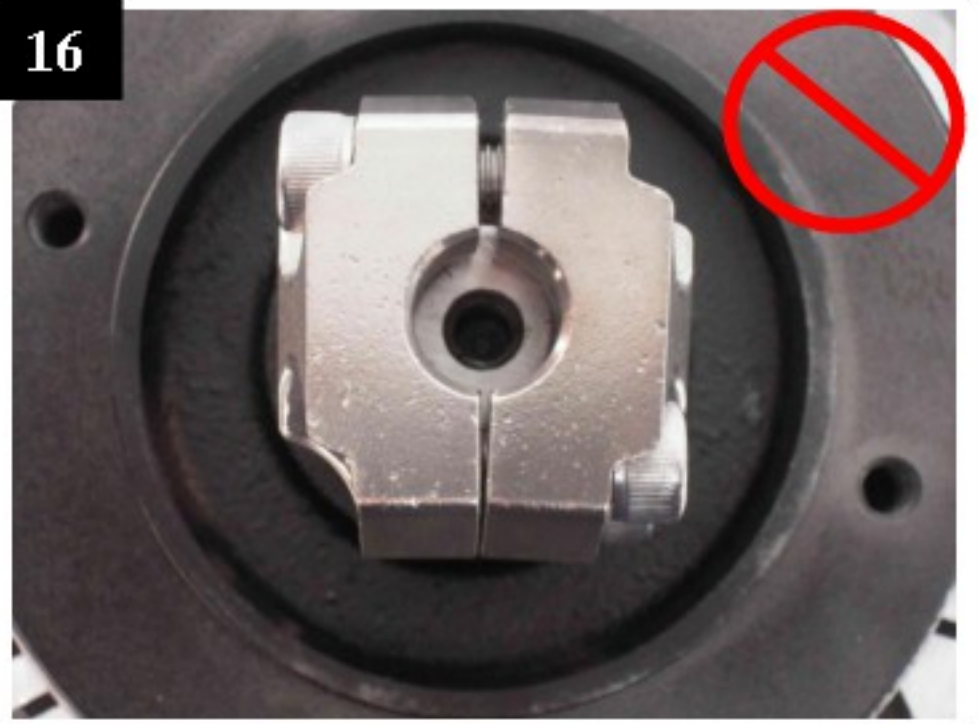
聯軸器兩邊間隙需一致

15



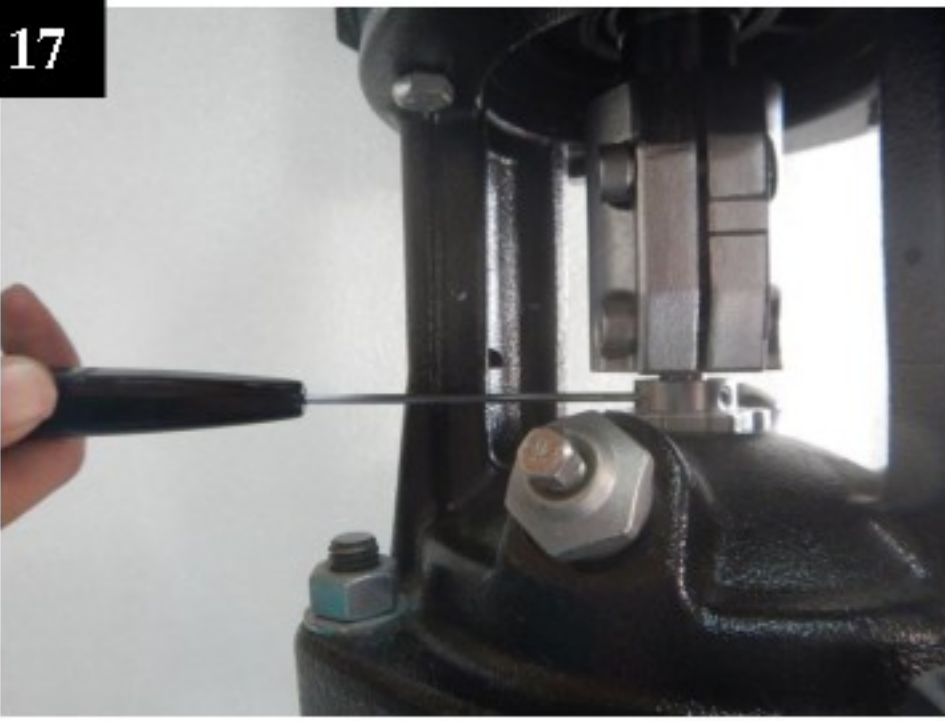
正確間隙

16



錯誤間隙

17



利用 2.5 號六角扳手鎖緊止付螺絲

18



用手輕微轉動聯軸器，旋轉觀察有無干涉

19



取兩只保護蓋與四只固定螺絲

20



利用十字螺絲起子鎖上保護蓋

21



軸封組安裝完成