

TPR(10、15、20)機械軸封維修

WT-S-HA00-B049C-1

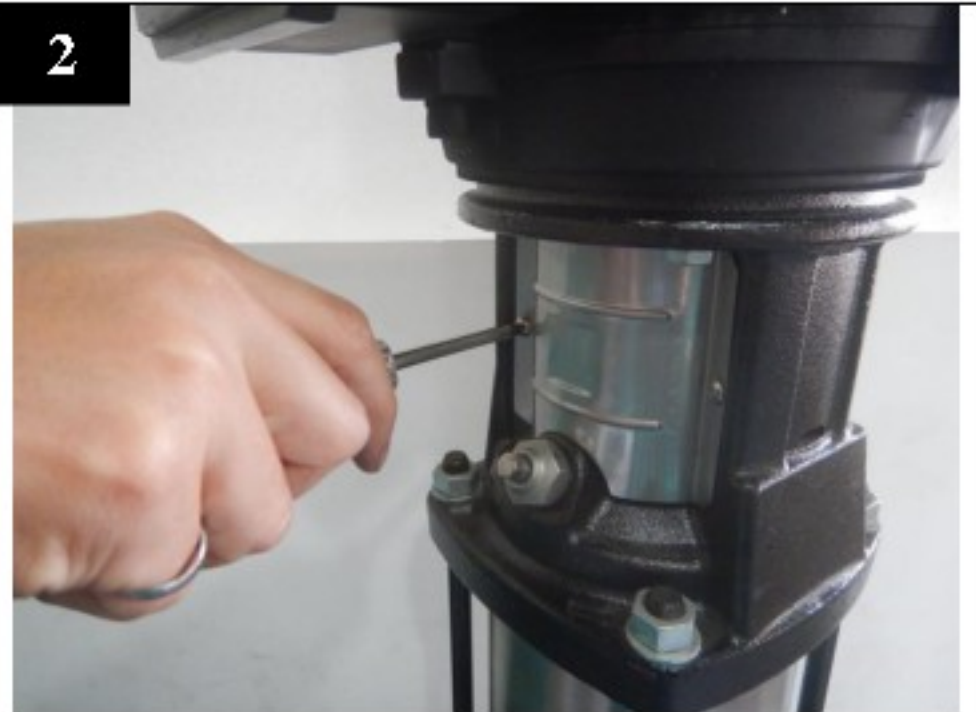
1. 軸封組拆解

1



將泵浦置於工作台上

2



用十字螺絲起子卸下兩邊保護蓋

3



用6號內六角扳手以逆時針旋轉方向，拆卸聯軸器上的四只內六角螺絲，並取下聯軸器組及插銷

4



用13mm開口扳手將四只馬達固定螺絲卸下

5



拆下馬達

6



用2.5號內六角扳手以逆時針方向旋鬆止付螺絲
※放鬆至泵軸能鬆動即可，切勿完全旋出

7



用 41mm 開口板手以逆時針旋轉拆鬆軸封組，再行完全旋出

8



取下軸封組

9



軸封組拆解完成

2. 軸封組安裝

1



取一新軸封組，於O型環部位塗上中性潤滑劑
(如：凡士林)，固定座牙口塗上金屬防卡劑

2



先行用將軸封固定座螺牙對準泵頭上的螺牙

3



再用 41mm 開口扳手，以順時針旋轉方向，並以扭力
350kgf/cm 旋緊機械軸封組

4



用 3 號內六角扳手放入泵浦軸端部上之插銷孔

5



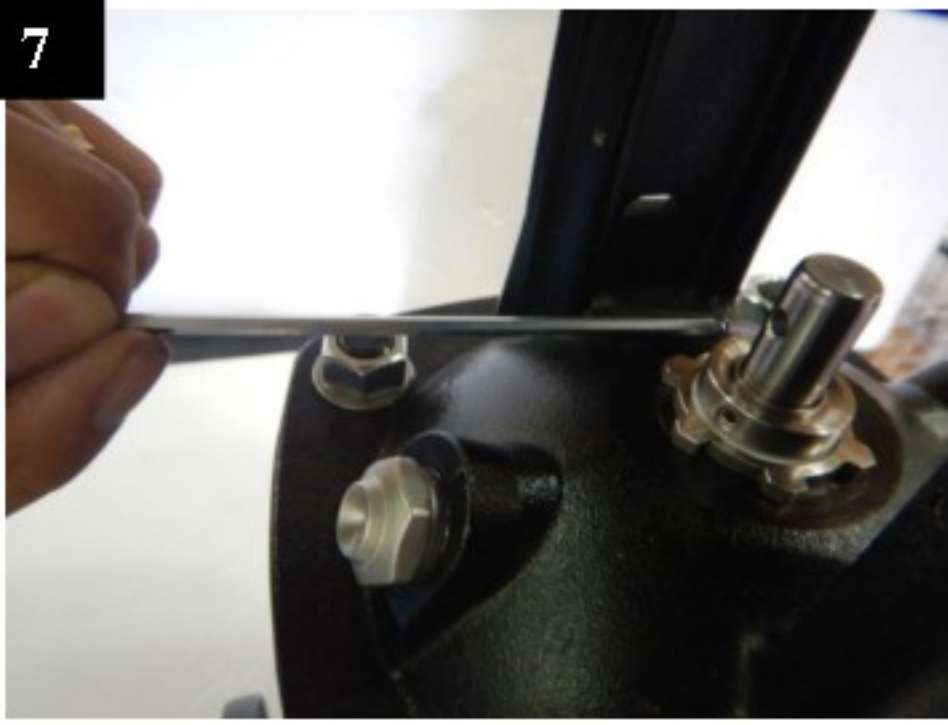
用 3 號內六角扳手向下壓水機串組，使行程降至最
低

6



用 2.5 號內六角扳手，以順時針旋轉方向，扭力
25kgf/cm 旋緊(須平均鎖)3 只止付螺絲

7



用 3 號內六角板手放入泵浦軸端部上之插銷孔

8



運用 3 號內六角板手向上提起水機串組

9



於軸封墊片與襯圈間放入葉輪間距調整片

10



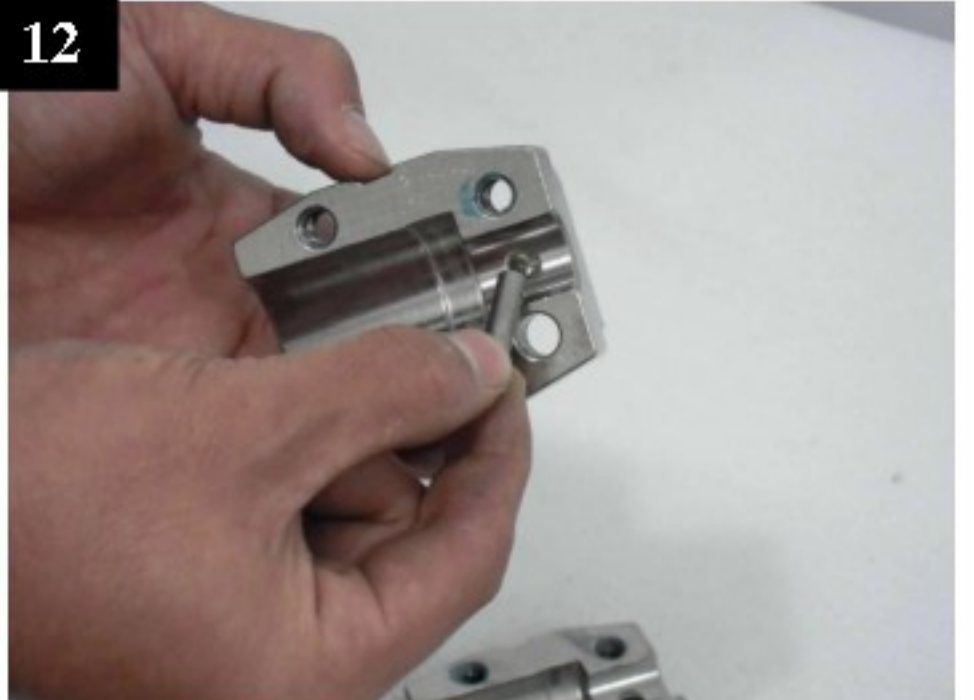
裝上馬達

11



用 13mm 開口板手將四只馬達固定螺絲鎖緊至扭力
達 120kgf/cm

12



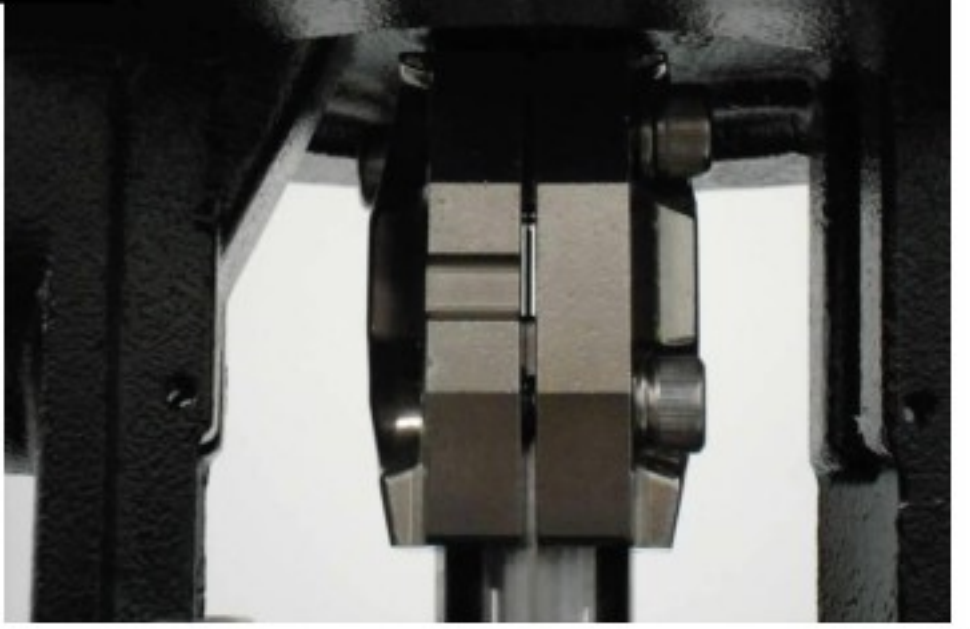
取聯軸器並將插銷放入，使聯軸器與插銷孔可相
互配合

13



取四只內六角螺絲

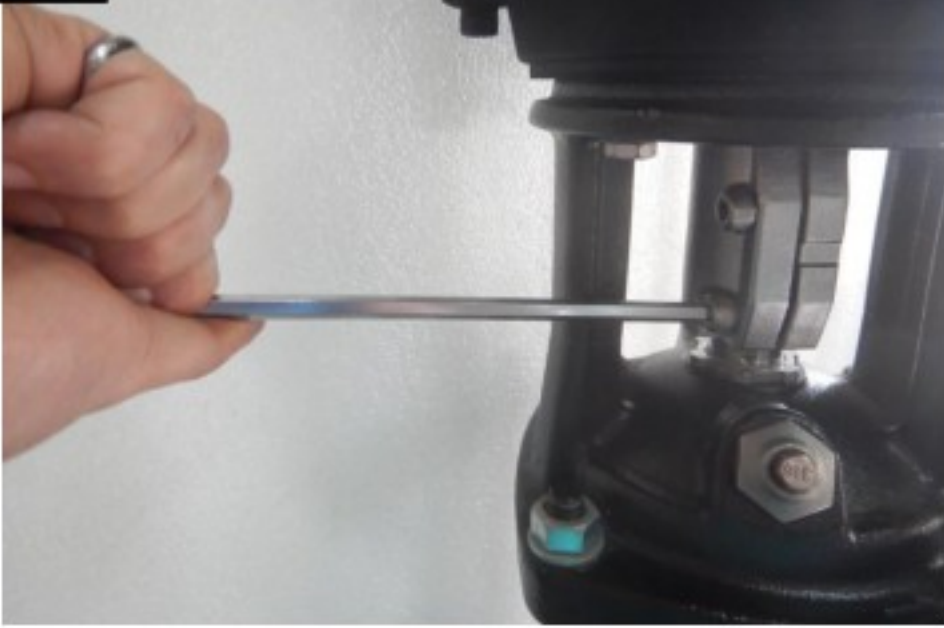
14



裝配於聯軸器組

※尚不需鎖緊六角頭螺絲(輕微鎖入即可)

15



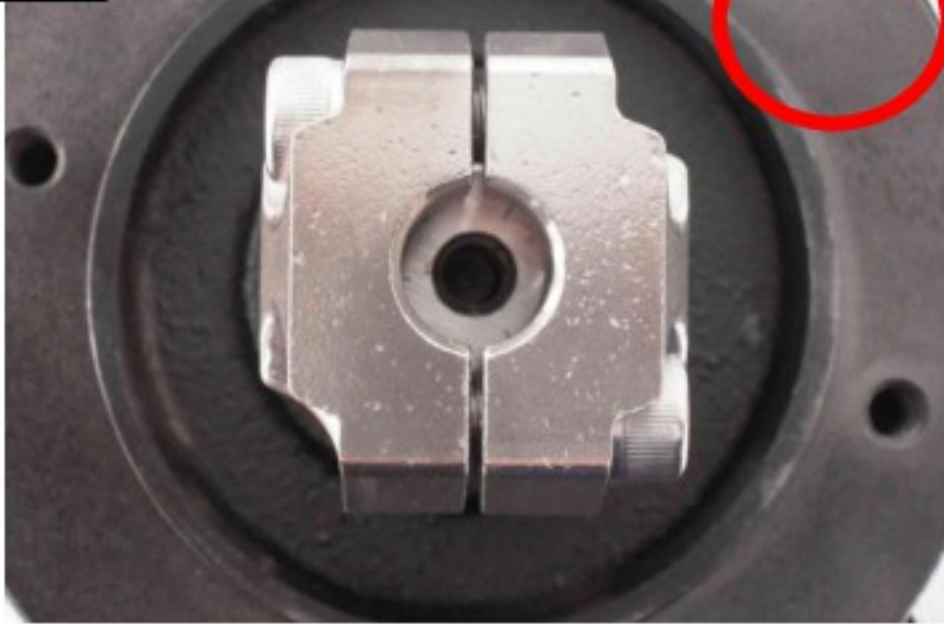
用 6 號內六角扳手採對角線鎖固方式，逐步旋緊聯軸器至扭力達 310kgf/cm

16



使聯軸器組兩側間隙寬度調整成一致

17



間隙調整正確

18



間隙調整錯誤

19



用手轉動聯軸器組，並取下葉輪間距調整片

20



於轉動聯軸器組時，同步觀察 360° 旋轉時有無干涉情形發生

21



取兩只保護蓋，與四只螺絲

22



用十字螺絲起子以扭力 20kgf/cm 旋緊保護蓋

23



機械軸封組安裝完成